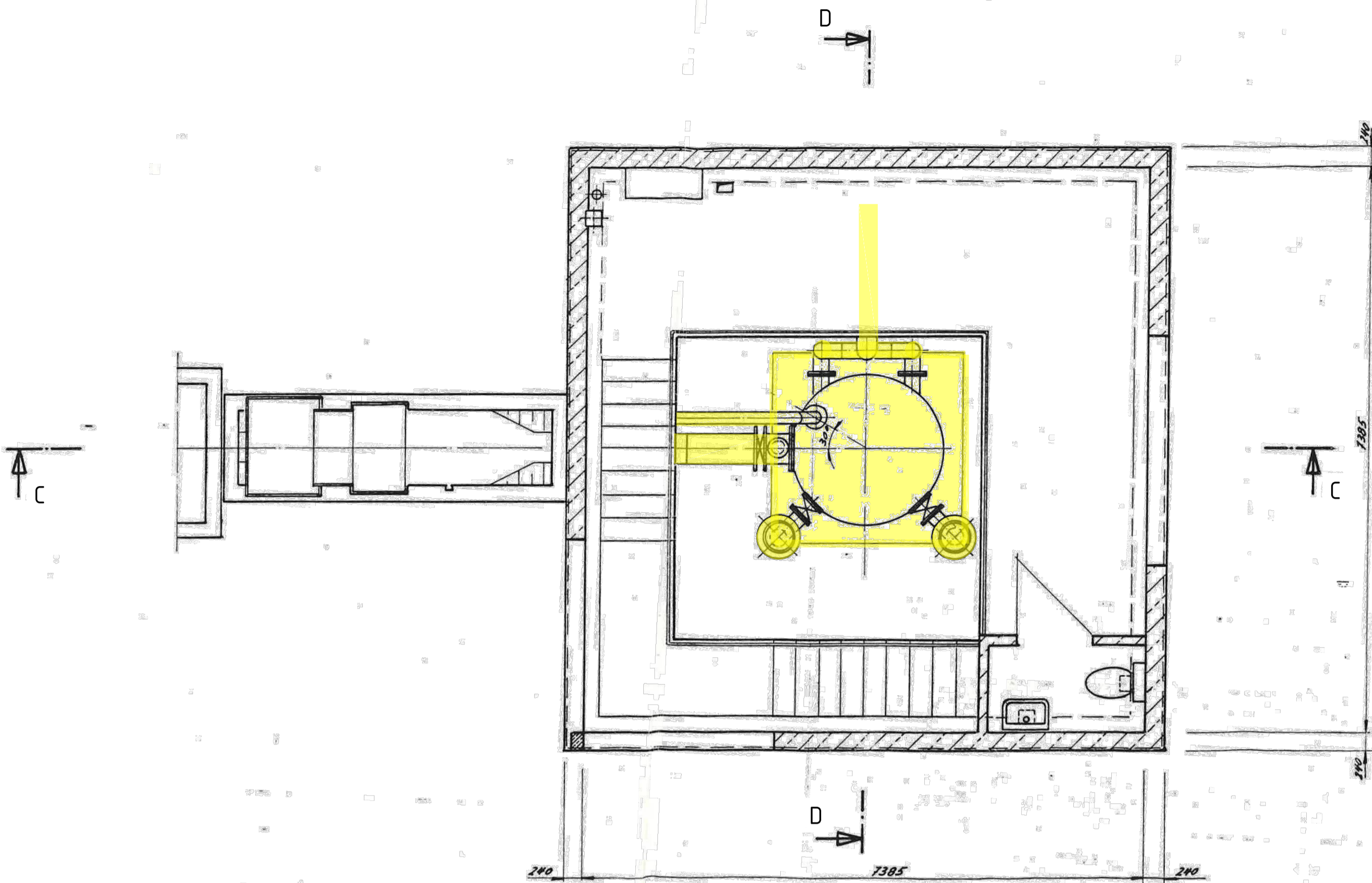
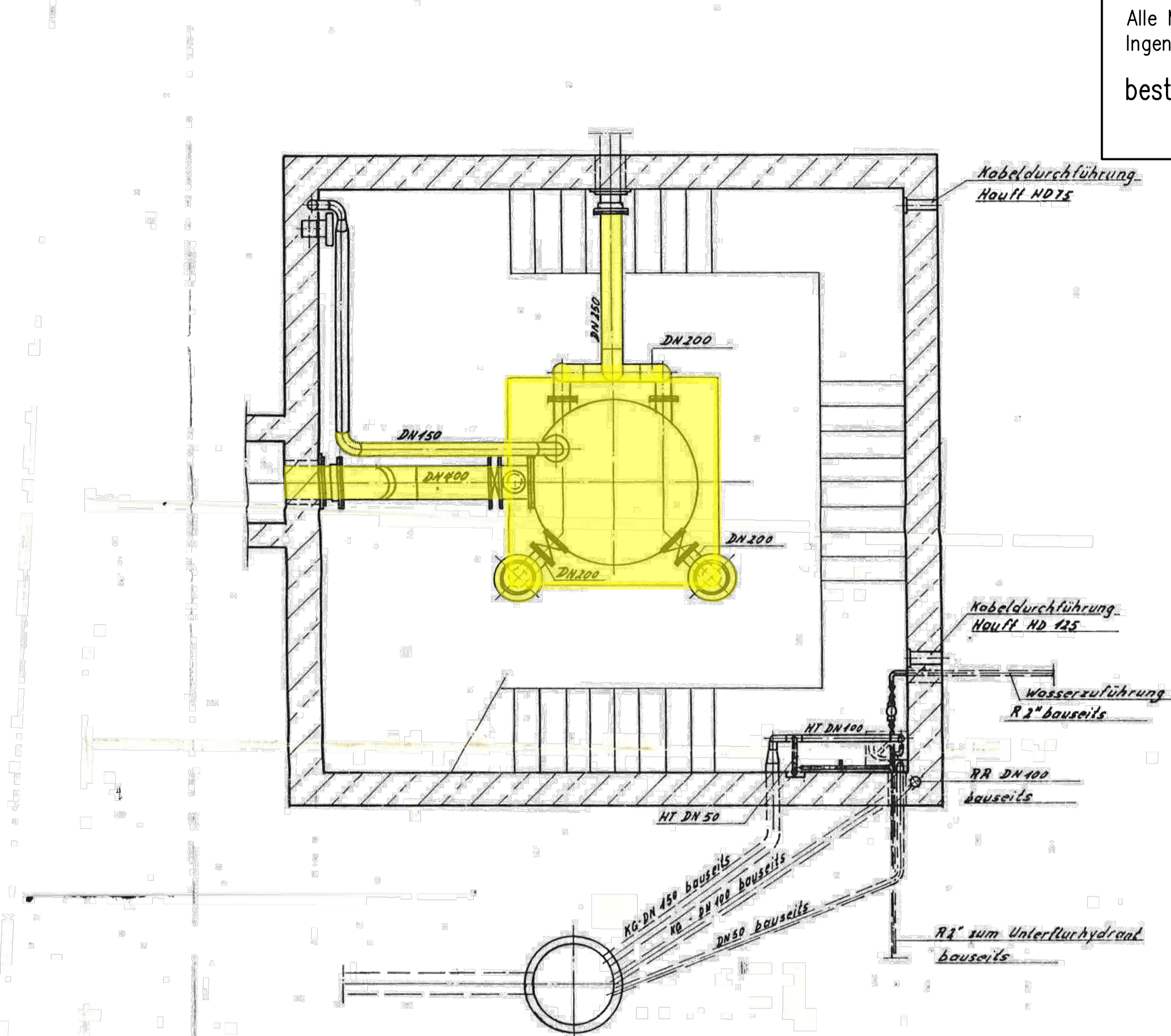


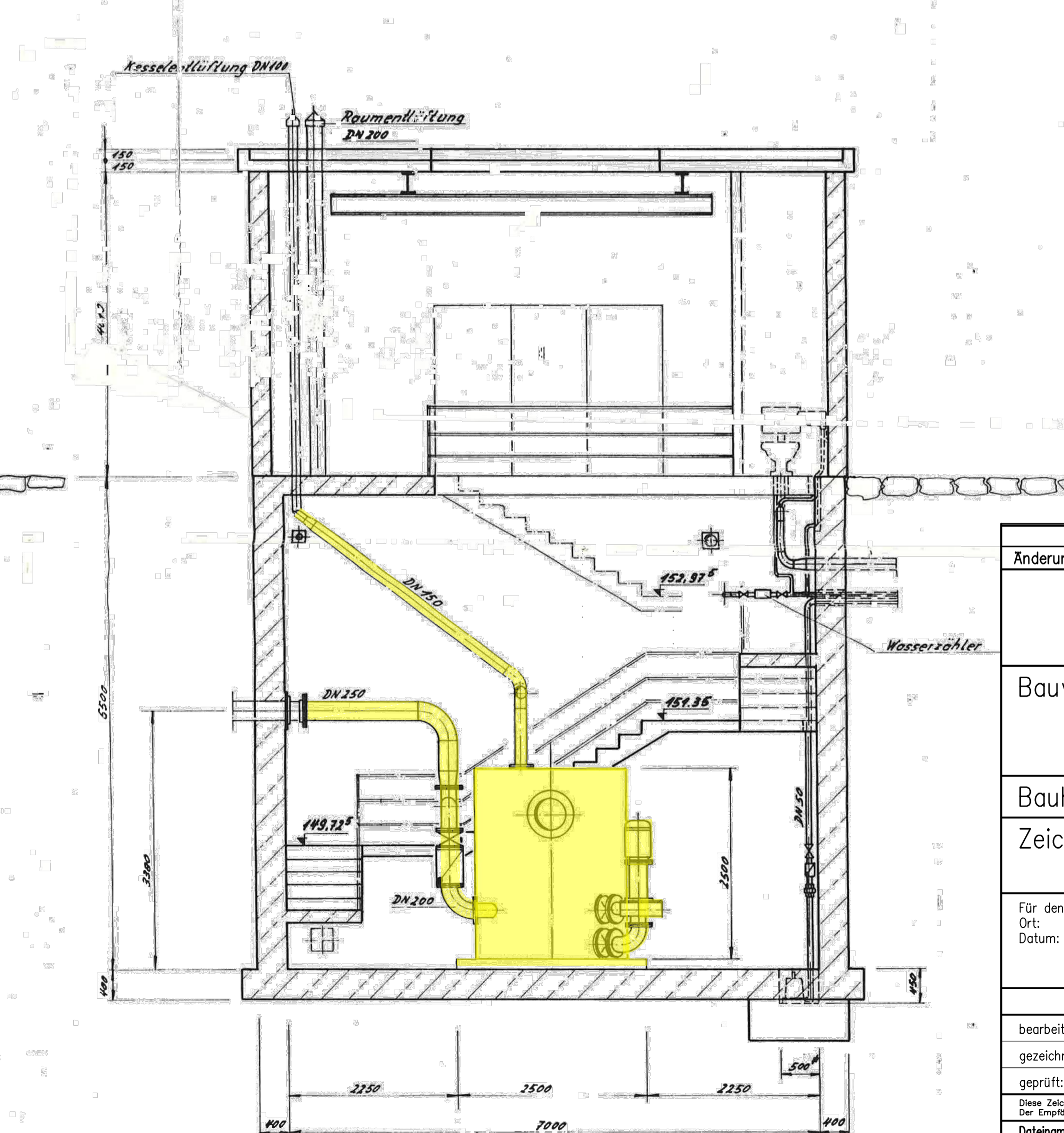
Schnitt A-A



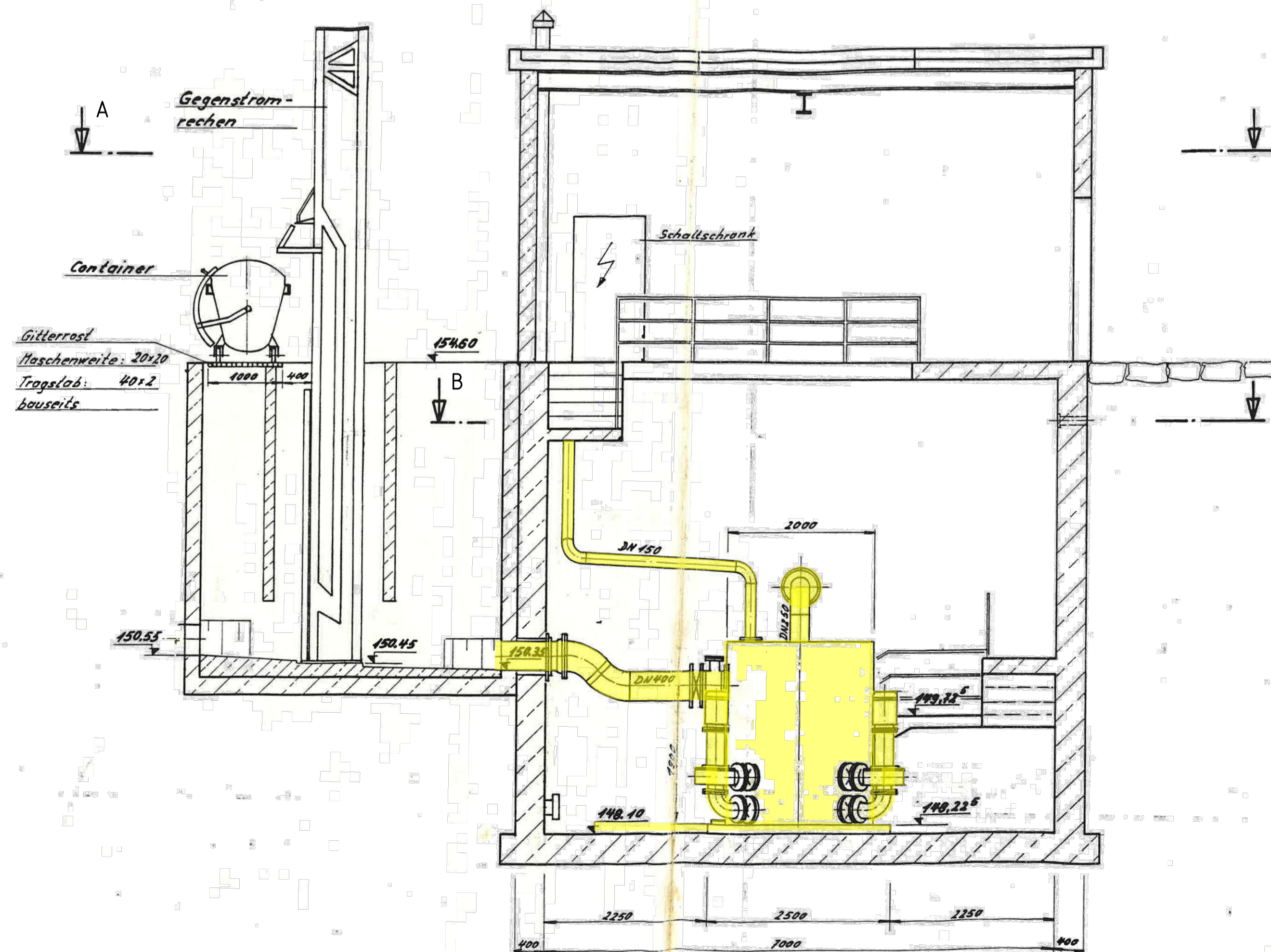
Schnitt B-B



Schnitt D-D



Schnitt C-C



## Zeichenerklärung

Alle Maße sind am Bau zu prüfen. Differenzen zwischen Pläne sind dem Ingenieurbüro sofort mitzuteilen.

bestehend geplant



Abbruch

Änderung:	Bezeichnung:	erstellt:	Datum:
Bauvorhaben: Verbandsgemeindewerke Edenkoben Ortsgemeinde Roschbach Pumpwerk Roschbach – Umbau – Ausführungsplanung			
Bauherr: Verbandsgemeindewerke Edenkoben			
Zeichnungsinhalt: Pumpwerk – Bestand Bestand und Abbruch			
Für den Auftraggeber: Verbandsgemeindewerke Edenkoben Ort: Edenkoben Datum:		Für den Auftragnehmer: Ort: Datum:	
bearbeitet:	Datum: August 2025	Name:	Blattgr.: 59x84m
gezeichnet:	Datum: August 2025	Maßstab: 1:50	Anlage: 6
geprüft:	Datum: August 2025	Projekt:	Planart: Bauwerk
Diese Zeichnung ist urheberrechtlich geschützt. Der Empfänger darf die Zeichnung nur zu dem Zweck benutzen, zu dem sie ihm anvertraut wird.			Plan-Nr.: 202
Dateiname:			